

# COUVRE MOTEUR CM

POUR PALAN



# ACCESSOIRES DE GRÉAGE

## COUVRE MOTEUR CM POUR PALAN GRAND

### SHOWSDT COUVRE MOTEUR CM POUR PALAN - RMCLK010

Ces couvre moteur **SHOWSDT** sont compatibles avec les palans à chaîne de grande taille placés en mode vers le haut (levage), tels que le Columbus McKinnon Classic et le New Gen Lodestar.

Les housses protègent le palan à chaîne des intempéries et sont fabriquées en polyester tissé de 840 deniers avec deux couches de résine.

La partie inférieure de la jupe est munie d'un élastique pour maintenir la housse enroulée autour du palan à chaîne. L'ouverture latérale comporte un rabat avec une fermeture velcro de 4 cm.

Les housses standard sont fabriquées en noir. D'autres couleurs sont disponibles sur demande.



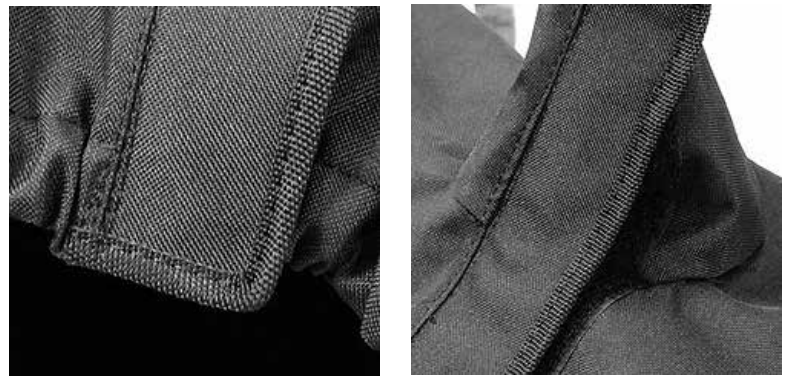
### DONNÉES TECHNIQUES

#### MATÉRIEL

- 840 Nylon enduit de PVC
- Valeur d'élongation de 28-31%.
- Test UNI ISO 13934-1:2000
- N 502 val. de la charge de rupture moy.
- Essai UNI 4818:1992 p.te 9

#### MESURES

- Largeur : 54 cm | Longueur : 44cm
- Jupe : 9 cm
- Poids : 0.35 Kg
- Volume : 54x35x63 cm



OUVERTURE

