

SERRE TUYAU MEGA GRID LOCK

PONTS & STRUCTURES



SHOWSDT
Scene Design & Technology

SERRE TUYAUX

MEGA GRID LOCK

Le Mega-Gridlock est destiné à une installation à long terme dans les théâtres et les studios. Il crée un raccord à 90 degrés entre deux tuyaux qui se chevauchent. Comme une clé, les rainures latérales empêchent l'écrou de se tordre pendant l'installation.

Il est possible de fixer toute combinaison de tuyaux de 1-1/2" (1,9" de diam. ext.), de tuyaux de 1-1/4" (1,66" de diamètre extérieur) et de tubes de 2" de diamètre extérieur (ajustement serré sur les tubes de 2" de diamètre extérieur).



La configuration de base comprend :

CARACTÉRISTIQUES :

- Taille minimale : tuyau de 1,25" (1,66" de diamètre extérieur)
- Taille maximale : tuyau de 1,5", (1,90" de diamètre ext.), tuyau de 2" de diamètre ext.
- Limite de charge utile : 1250 lbs 568kg
- Dimensions : 3,65" × 3,65" x 4,375" de hauteur maximum
- Poids : 1,03 lbs



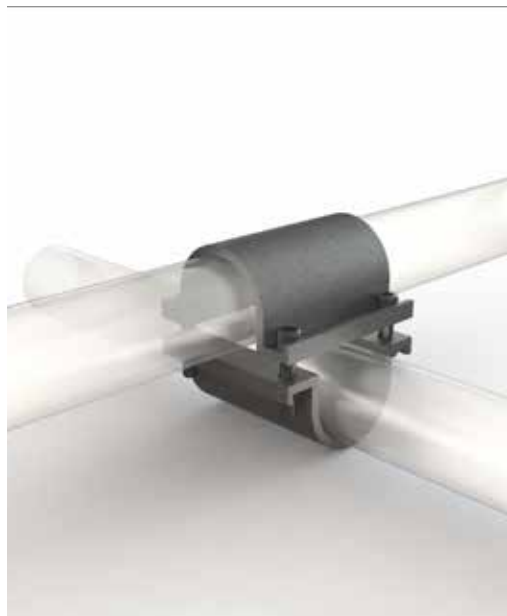
SHOWSDT

SERRE TUYAUX

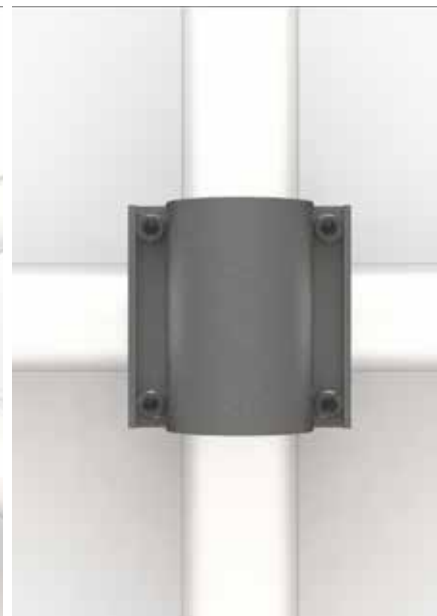
MEGA GRID LOCK



VUE FRONTALE



VUE DE CÔTÉ



VUE DU HAUT

DONNÉES TECHNIQUES

● Modèle N°	
● MGM Mega-Gridlock	Argent
● MGB Mega-Gridlock	Anodisé noir
● MGMSS Mega-Gridlock	Quincaillerie en acier inoxydable, argent
● MGW Mega-Gridlock	Peinture en poudre blanche